

Halebiting ABC

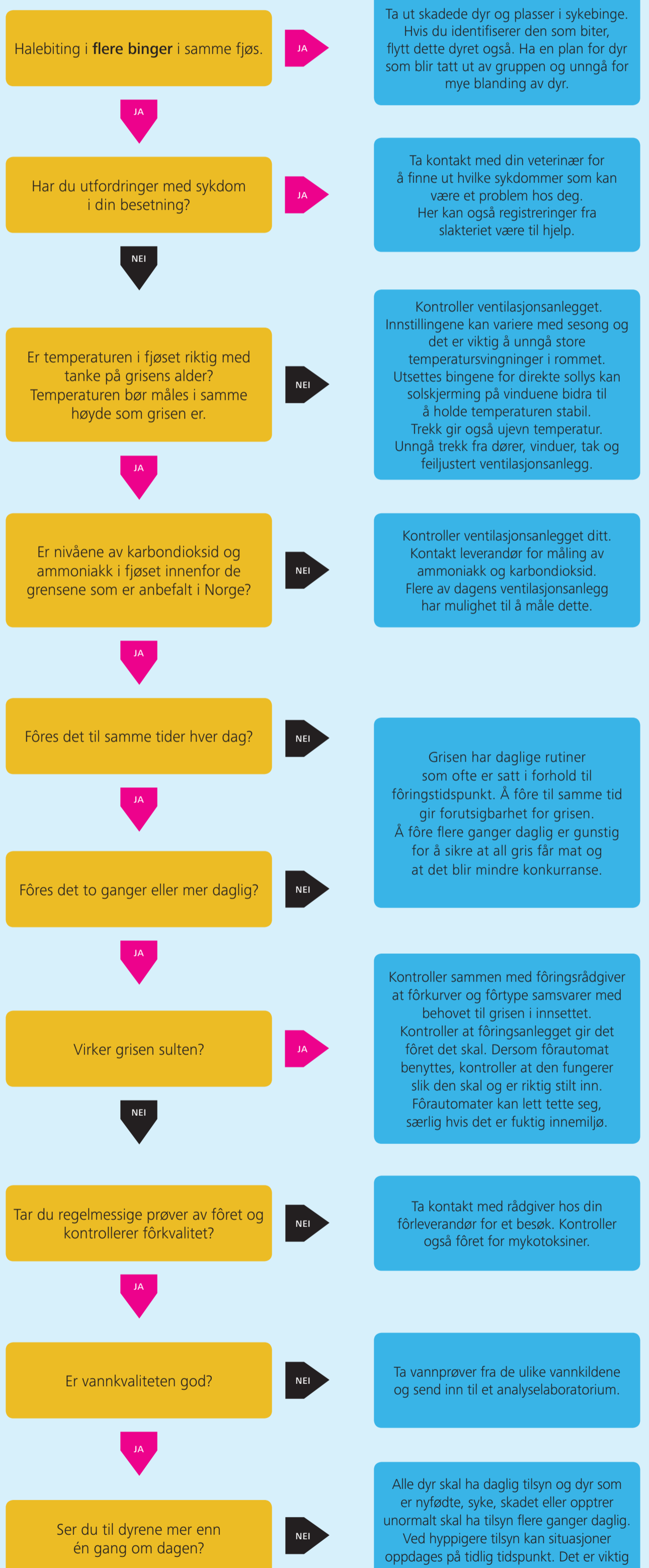


*Materiale som grisen kan flytte på, og endre utseendet eller strukturen på.

Kontakt helsetjenesten ved ditt slakteri. Ta en tur på kurs, fagseminar eller bli med i en studiering. Møt nye og gamle ansikt i svinenæringen som du kan utveksle erfaringer med.

Tegn på at halebiting kan skje:

Urolige dyr med større interesse for hverandre, møkkete binger, hengende haler - bruk nok tid til å observere dyrene under daglige inspeksjonsrunder.



NB

Denne oversikten er kun forslag til tiltak som kan forebygges og avgrense halebiting. Listen er ikke fullstendig og det finnes ulike måter å løse slike utfordringer på.